

3ª SINGLADURA. AÑO 2011

ITACA

"Cuando emprendas tu viaje a Ítaca pide que el camino sea largo, lleno de aventuras, lleno de experiencias"

"Un barco es barco cuando quiere navegar"



CONTINUA CON SU ANDADURA...

Por tercera vez escuchamos la llamada de la campana que reúne a la tripulación. Un nuevo viaje va a dar comienzo en el camino que nos lleve a ITACA; de nuevo grandes misterios escondidos en nuestra propia persona serán nuestros compañeros de viaje, nuevas emociones aflorarán al convivir varios días con el resto de la tripulación, nuevas canciones se entonarán al amanecer y bajo la luz de las estrellas que como siempre serán nuestra guía por los caminos desconocidos, nuevos miedos tratarán de aprovecharse de nosotros y nuestra valentía deberá impedirlo.

Todavía se escuchan los ecos de nuestras voces cuando meses atrás nuestro barco llegaba a tierras de Valdepiélago; no dejemos que se apaguen y tomemos de nuevo nuestro punto de partida, como inicio de una nueva ruta, pero con un mismo fin, con un mismo destino.

Por ello, como Timonel del Grupo ITACA te convoco a tierras leonesas para demostrar de nuevo nuestra valía, nuestro saber,... y emprender de nuevo un viaje largo, hacia lo desconocido, hacia el infinito, hacia ITACA.



"Conserva siempre en tu alma la idea de Ítaca: llegar allí, he aquí tu destino. Mas no hagas con prisas tu camino; mejor será que dure muchos años, y que llegues, ya viejo, a la pequeña isla, rico de cuanto habrás ganado en el camino."



RAFTING EN AGUAS BRAVAS



DESCENSO DEL RIO PORMA EN RAFTING

La OJE te pone más cerca que nunca la práctica de este apasionante deporte acuático. En los descensos de rafting todos en una barca cooperan para atravesar trepidantes rápidos, rebufos, contracorrientes y demás obstáculos que nos empujan a volcar el rafft.

Os proponemos un espectacular descenso por el curso de un río de aguas bravas montados en una especie de balsas neumáticas. Rápidos, corrientes y nadadas os esperan en cada tramo de este río. De lo más emocionante que puedes encontrar en deportes multiaventura de equipo .



Una fantástica travesía en Rafft por el Río Porma, con increíbles vista a los cercanos Picos de Europa.

Esta actividad será impartida por los amigos de Kayak Pico Azul, de Boñar, especialistas reconocidos en actividades de aguas bravas.



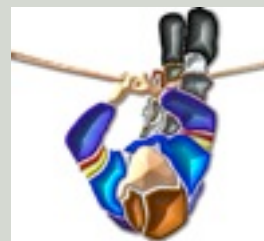
ESCALADA



"Cada hombre un servidor, cada servicio una dignidad, cada dignidad un deber, cada deber un técnica, cada técnica un aprendizaje"

ESCUELA DE ESCALADA DE AVIADOS.

Aprovecharemos la cercanía de una de las mejores zona de España para realizar otra actividad atrayente para nuestros Cadetes como es la escalada y actividades con cuerdas como rappel, las paredes de Aviados son un marco ideal para iniciarse en este deporte.



Es una pequeña escuela situada en la vertiente del río Curueño, sobre el pequeño pueblo de Aviados, a 34 km. al norte de León, muy cerca de la localidad de La Vecilla.

Esta escuela está situada más al sur de sus vecinas Pedrosa, Hoces de Vegacervera y Valdehuesa, por lo que tiene un clima más benigno y es lugar ideal para escalar en esos días en que las nubes cubren la Cordillera y el mal tiempo hace imposible escalar en otro sitio. En su contra tiene el contar con pocas vías de grados variados.

Las paredes alcanzan los 50 metros de altura, aunque la mayoría de las vías no superan los 20.

Cuenta con una treintena de vías, una buena parte de ellas reequipadas recientemente con anclajes químicos. El grado varía entre el 4 y el 8a?, aunque la mayoría de las vías se encuentran entre el 5+ y el 6c. La roca es caliza. Accesos: por la carretera L-311 durante 27 km. hasta Robles de la Valcueva y otros 7 km por la C-626 en dirección a la Vecilla. Se encuentra a 15 km. de las Hoces de Vegacervera, 22 km. de Valverdín-Pedrosa y a 20 km. de Valdehuesa.



¡No permitas que te digan: jamás lo conseguirás!

ESPELEOLOGIA EN LA CUEVA DEL ARENAL Y LENDRERAS

La Cueva del Arenal fue descubierta por el Grupo de EspeleOje de León, es una cueva de progresión horizontal con una gran cantidad túneles y galerías , así como con ríos y lagos subterráneos. Tiene una longitud de más de 4 Km.

Los participantes con mas experiencia en progresión vertical, acudirán a la zona de Tolibia de Abajo para poder visitar la cueva de Lendreras, situada en el valle de Valdemaría, y que constituye una de las travesías clásicas dentro de la espeleología leonesa.

Esta actividad estará dirigida por Especialistas en esta rama con una amplia experiencia y una mayor calidad humana, pertenecientes a la Escuela Regional de Espeleología de la OJE de

Castilla y León y nos enseñaran no sólo a moverse por una cueva con seguridad y disfrutar de las formaciones de las mismas, sino que también pretenderán y se empaparán de los valores que esta actividad conlleva y que sin duda forma parte del estilo que imprime esta Organización en sus afiliados.



“Pueden los que creen que pueden”

ESPELEOLOGIA



“Donde no hay juventud, tampoco hay un verdadero espíritu de asociación, que brota del desbordamiento de vida, del vigor que se sale de madre y trasvasa”